

LISTE DE PRIX BMI CANADA RUBAN-T  
ET PLOMBERIE GÉNÉRALE

**TEF**  
**22-1**

21 février 2022

**RUBAN-T BLANC**



#BMI	Taille	Emballages	Code à barres	\$
28000	1/2 x 480 x .003 x .5g / cm <sup>3</sup>	100/1000	777701280009	1.55
28008	1 x 520 x .003 x .35g / cm <sup>3</sup>	25/250	777701280085	5.50

EMBALLAGE TUBULAIRE DE 10 PIÈCES

**RUBAN-T ROSE POUR LE GAZ OU L'HUILE**



#BMI	Taille	Emballages	Code à barres	\$
28001	1/2 x 540 x .004 x 1.3g / cm <sup>3</sup>	50/500	777701280016	13.55
28002	3/4 x 540 x .004 x 1.3g / cm <sup>3</sup>	50/500	777701280023	20.08
28003	1/2 x 1296 x .004 x 1.3g / cm <sup>3</sup>	50/300	777701280030	28.41

EMBALLAGE TUBULAIRE DE 10 PIÈCES

\*\*\* CONVIENT POUR LA DISTRIBUTION DE L'ESSENCE, DES HUILES DE PÉTROLE, PROPANE, BUTANE, NAPHTA, LE BENZÈNE, LE KÉROSÈNE ET LE GAZ NATUREL.

**RUBAN-T JAUNE POUR LE GAZ OU L'HUILE**



#BMI	Taille	Emballages	Code à barres	\$
28009	1/2 x 540 x .004 x 1.3g / cm <sup>3</sup>	50/500	777701280092	13.55
28010	3/4 x 540 x .004 x 1.3g / cm <sup>3</sup>	50/500	777701280108	20.08

EMBALLAGE TUBULAIRE DE 10 PIÈCES

\*\*\* CONVIENT POUR LA DISTRIBUTION DE L'ESSENCE, DES HUILES DE PÉTROLE, PROPANE, BUTANE, NAPHTA, LE BENZÈNE, LE KÉROSÈNE ET LE GAZ NATUREL.

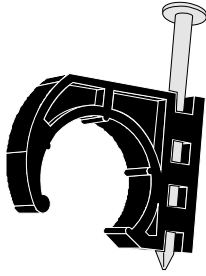
**ATTACHE CÂBLE**

**JUSQU'À L'ÉPUISEMENT DES STOCKS - VENTE FINALE**



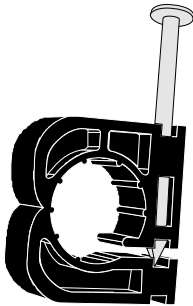
#BMI	Taille	Emballages	Code à barres	\$
<b>ATTACHE CÂBLE BLANC</b>				
28404	6" BLANC (SAC DE 100)	10/250	777701284045	4.93
-	11" BLANC (SAC DE 100)	-	-	-
-	8" BLANC (SAC DE 1000)	-	-	-
<b>ATTACHE CÂBLE NOIR</b>				
28604	6" NOIR (SAC DE 100)	10/250	777701286049	4.93
28610	11" NOIR (SAC DE 100)	10/100	777701286100	13.65
28618	8" NOIR (SAC DE 1000)	1/15	777701286186	91.81

## ATTACHE EN "J" CLOU INCLUS



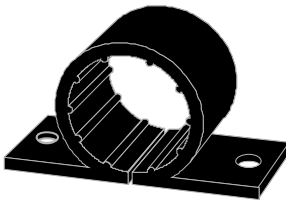
BMI#	Taille	Emballages	Codes à barres	\$
28304	1/2	100/1000	777701283048	0.20
28305	3/4	100/500	777701283055	0.32
28306	1	50/250	777701283062	0.45

## ATTACHE EN "D" CLOU INCLUS



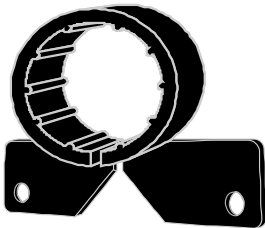
BMI#	Taille	Emballages	Codes à barres	\$
28314		100/4000	777701283147	0.27
28315	3/4	50/2000	777701283154	0.32

## ATTACHE EN "O" AVEC OREILLES



BMI#	Taille	Emballages	Codes à barres	\$
28324	1/2	50/2400	777701283246	0.46
28325	3/4	50/1800	777701283253	0.50
28326	1	50/1000	777701283260	0.80

## ATTACHE EN "A" AVEC OREILLES



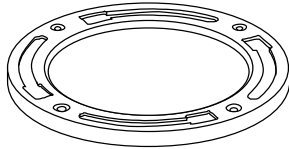
BMI#	Taille	Emballages	Codes à barres	\$
28334	1/2	50/2400	777701283345	0.46
28335	3/4	50/1800	777701283352	0.50
28336	1	50/1000	777701283369	0.80

## SUPPORT DE COURBE 90° AVEC BRIDE



BMI#	Taille	Emballages	Codes à barres	\$
28154	1/2	20/500	777701281549	3.98

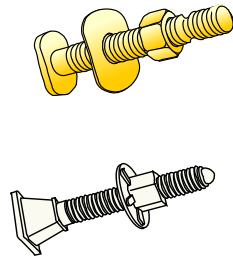
## BRIDES DE TOILETTE EN LAITON CONN. JOINT DE PLOMB



#BMI	Taille	Emballages	Codes à barres	\$
28501	LÉGÈRES	1/50	777701285011	37.95
28504	EXTRA-LOURDES *	1/25	777701285042	54.86

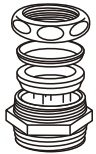
\* La bride extra-lourde a été spécialement conçue pour les planchers inégaux tel que le béton, céramique, etc.

## ASSEMBLAGE DE BOULONS EN LAITON

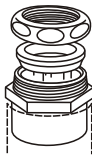


#BMI	Taille	Emballages	Codes à barres	\$
28500	5/16" x 2 1/4" (60MM)	100/400	777701285004	6.76
28502	5/16" x 2 1/4" (60MM) - Set of 2	50/200	777701285028	15.23
ASSEMBLAGE DE BOULONS EN NYLON				
28506	5/16" x 2 1/2" (63.5MM) - Set of 2	50/500	777701285066	6.29

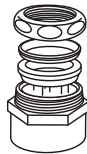
## ADAPTATEURS POUR RENVOI CONN. MULTIPLES



Type "A"



Type "B"



Type "C"

#BMI	Taille	Emballages	Type	\$
28638	1 1/2" M ou Cuivre x 1 1/2" ou 1 1/4" Coul	10/100	A	32.00
28646	1 1/2" RACC. x 1 1/4" Coulissant	10/80	B	51.20
28648	1 1/2" F x 1 1/2" ou 1 1/4" Coulissant	10/50	C	48.69